

For Earth, For Life
Kubota

MINI-PELLE KUBOTA À RAYON DE ROTATION ULTRA-COURT

U10-3

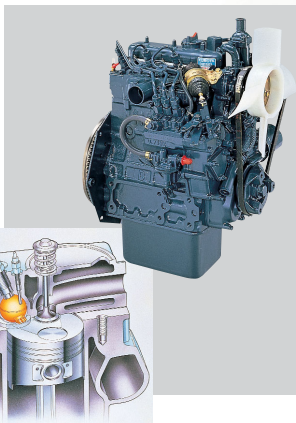


Ultra-compacte. Protection améliorée de l'opérateur. Efficace et facile à utiliser, le modèle Kubota U10-3 à rayon de rotation court, est la mini-pelle sur laquelle vous pouvez compter pour un travail optimal.



Moteur Kubota E-TVCS

La réputation du moteur Kubota sur le marché des machines industrielles est sans égale grâce à sa technologie unique de chambre de combustion à trois vortex qui optimise la combustion, réduit les émissions de polluants, les émissions sonores et les vibrations. Sa nouvelle disposition permet aussi un accès plus facile pour un entretien plus rapide.



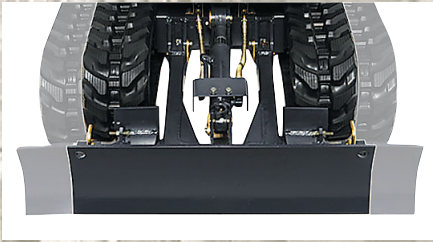
Structure de protection contre le renversement (ROPS)

Pour offrir une protection supplémentaire, une structure de protection contre le renversement (ROPS) pliable est équipée en série sur la U10-3. Plier la structure vous permet de transporter facilement la mini-pelle sur un camion, et de passer sous les portes pour des travaux d'intérieur.



Voie variable

En activant un levier, le châssis de la U10-3 se rétracte hydrauliquement en quelques secondes—jusqu'à 750 mm—pour permettre le déplacement dans des passages étroits. Inversement, l'élargissement du châssis jusqu'à une largeur hors-tout de 990 mm procure une amélioration de la stabilité d'environ 15% par rapport à l'ancien modèle, offrant ainsi un niveau de sécurité supérieur notamment lors de l'utilisation avec un marteau hydraulique.



Par le simple maniement d'un axe, la largeur de la lame peut être modifiée rapidement.



Lorsque la largeur du châssis est réduite à 750 mm, la U10-3 peut passer par la plupart des portes facilitant ainsi l'accès à l'intérieur des bâtiments.



Utilisation en toute sécurité

Afin de réduire les risques liés à des flexibles hydrauliques lâches montés le long de la flèche ou conduisant à des outils à main se trouvant ainsi très vulnérables, la U10-3 dispose de raccords hydrauliques en bout de flèche.



Amélioration des performances du balancier

Augmentation de la vitesse de rétraction, suppression de la cavitation, et amélioration de la sensibilité pour les travaux de nivellement.

Circuit auxiliaire protégé

Avec la U10-3, vous n'aurez plus à installer des flexibles hydrauliques pour la ligne auxiliaire - celle-ci est installée d'origine. Afin de réduire le risque d'endommager les tuyaux hydrauliques, la U10-3 est la seule mini-pelle de sa catégorie à intégrer la ligne auxiliaire à l'intérieur de la flèche avec les sorties disposées en bout de flèche.



Système de pilotage hydraulique

La U10-3 est désormais équipée de commandes pilotées hydrauliquement ce qui assure des mouvements souples et précis, améliore la sensibilité, et augmente le rendement d'environ 8% par rapport à l'ancien modèle.

Pédale de déplacement à deux vitesses

Cette nouvelle pédale vous permet de passer facilement d'une vitesse à l'autre, ainsi vous pouvez travailler à votre propre rythme. Appuyez simplement sur la pédale pour atteindre la vitesse supérieure, ou relâchez-la pour la vitesse inférieure. Cette caractéristique rend plus efficaces les déplacements entre les différents chantiers.



Flexibles d'alimentation du vérin de lame en deux parties

Sur le terrain lorsqu'il est nécessaire de changer un flexible d'alimentation du vérin de lame, cette particularité facilite grandement la tâche.

MINI-PELLE KUBOTA A RAYON DE ROTATION ULTRA-COURT

U10-3

Points d'élingage

Trois points d'élingage permettent un levage rapide, en toute sécurité pour le transport par exemple.

Protection

Avez-vous noté l'aspect de la flèche de la U10-3 dégagée de tout tuyau ? C'est parce que tous les flexibles hydrauliques sont judicieusement cachés et protégés à l'intérieur de la flèche. Le vérin de flèche est bien protégé car il se situe sur la partie supérieure de la flèche.

Poste de conduite à double entrée

Ouvert sur les deux côtés, le poste de conduite est facilement accessible.

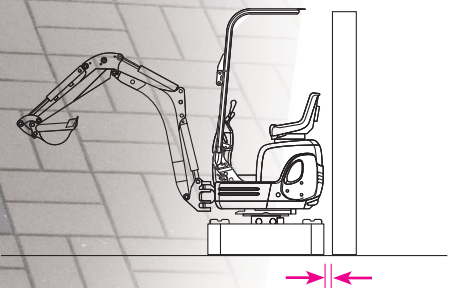
Capot moteur à ouverture totale

Le basculement du capot moteur offre un libre accès à la plupart des composants.



Déport arrière nul

Pour travailler avec le maximum de sécurité, élargissez simplement le châssis jusqu'à 990 mm. À cette largeur le contrepoids tourne toujours à l'intérieur de la largeur des chenilles. Ceci élimine tout risque de choc sur le capot arrière permettant à l'opérateur de se concentrer sur son travail.

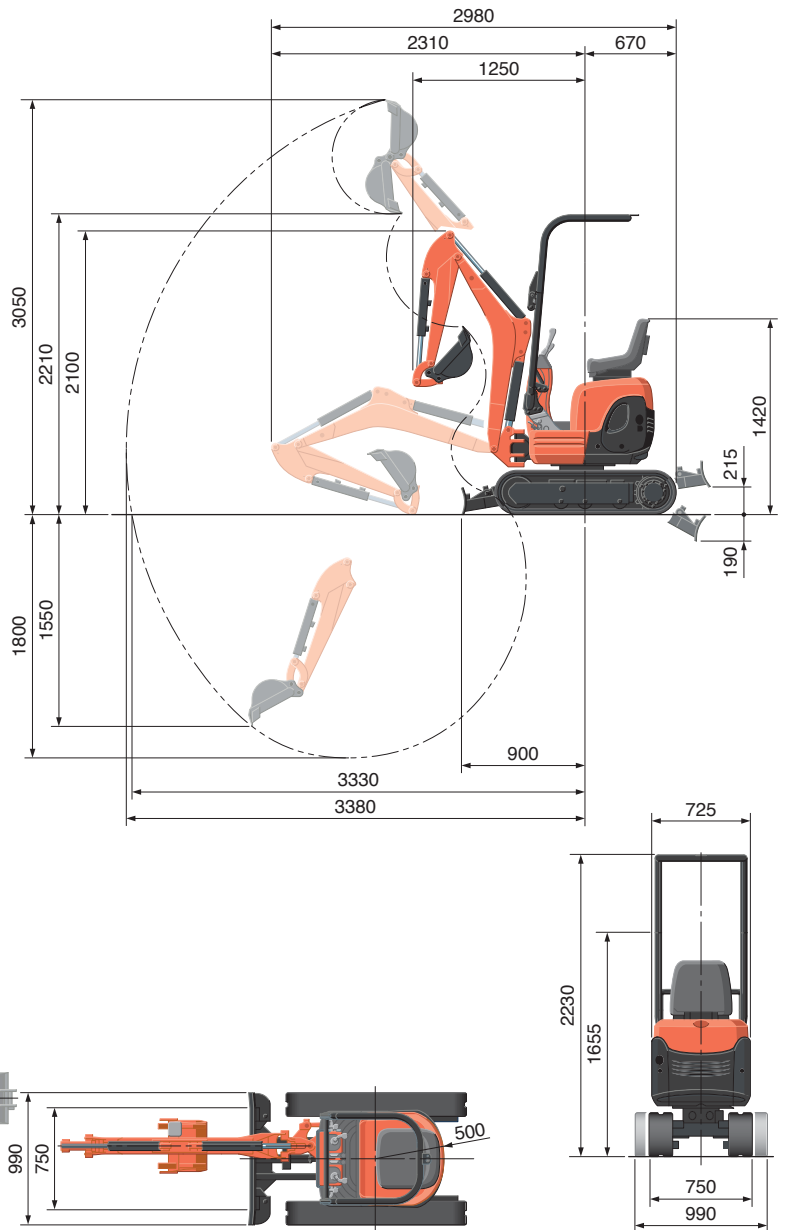


CARACTÉRISTIQUES TECHNIQUES

*avec chenilles caoutchouc

Poids de la machine	Chenilles caoutchouc	kg	1120	
Capacité godet, std. SAE/CECE		m ³	0,024/0,020	
Largeur godet	avec dents latérales	mm	398	
	sans dent latérales	mm	380	
Moteur	Modèle	D722-BH-6		
	Type	Moteur diesel refroidi par eau E-TVCS (économique et écologique)		
	Puissance ISO90249	PS/rpm	10,2/2050	
		kW/rpm	7,4/2050	
	Nombre de cylindres		3	
	Alésage x course		mm 67 x 68	
Cylindrée		cc 719		
Longueur hors tout		mm	2980	
Hauteur hors tout		mm	2230	
Vitesse de rotation		tr/min	8,3	
Largeur chenilles caoutchouc		mm	180	
Empattement		mm	1010	
Dimension lame (largeur x hauteur)		mm	750/990 x 200	
Pompes hydrauliques	P1, P2	Type à engrenage		
	Débit	ℓ/min	10,5 + 10,5	
	Pression d'utilisation	MPa (kgf/cm ²)	17,6 (180)	
	P3	Type à engrenage		
	Débit	ℓ/min	3,1	
	Pression d'utilisation	MPa (kgf/cm ²)	2,9 (30)	
Force d'excavation maximum	Balancier	daN (kgf)	540 (550)	
	Godet	daN (kgf)	1040 (1060)	
Angle de déport (gauche/droit)		deg	55/55	
Circuit auxiliaire	Débit	ℓ/min	21,0	
	Pression d'utilisation	MPa (kgf/cm ²)	180	
Capacité du réservoir hydraulique et du circuit complet		ℓ	12,5	
Capacité du réservoir à carburant		ℓ	12,0	
Vitesse de translation (lente/rapide)		km/h	2,0/4,0	
Pression au sol		kPa (kgf/cm ²)	25,3 (0,26)	
Garde au sol		mm	140	

DÉBATTEMENT DES ÉQUIPEMENTS



Unité : mm

CAPACITÉS DE LEVAGE

Hauteur du point de levage en mètres	daN (ton)								
	Rayon du point de levage (1,5m)			Rayon du point de levage (2m)			Rayon du point de levage (max.)		
	En position frontale		En position latérale	En position frontale		En position latérale	En position frontale		En position latérale
2,0 m	-	-	-	170 (0,17)	170 (0,17)	150 (0,15)	-	-	-
1,0 m	290 (0,29)	260 (0,26)	220 (0,22)	220 (0,22)	160 (0,16)	140 (0,14)	-	-	-
0,5 m	410 (0,42)	230 (0,24)	190 (0,20)	250 (0,26)	150 (0,16)	130 (0,13)	140 (0,14)	90 (0,09)	70 (0,08)
0 m	380 (0,39)	220 (0,22)	180 (0,19)	250 (0,25)	150 (0,15)	120 (0,13)	-	-	-
-1,0 m	240 (0,25)	220 (0,22)	180 (0,19)	160 (0,17)	140 (0,15)	120 (0,12)	-	-	-

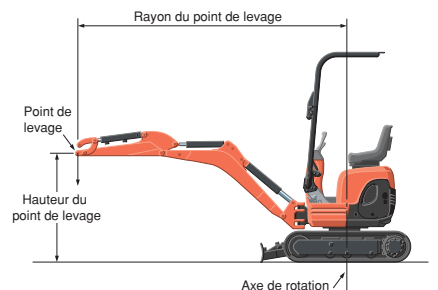
Nous attirons votre attention sur les points suivants :

* Les capacités de levage sont basées sur les normes ISO 10567 et ne dépassent pas 75% de la charge statique de retournement de la machine ou 87% de la capacité de levage hydraulique de la machine.

* Le godet, le crochet, l'élingue et les autres accessoires de levage de la mini-pelle doivent être pris en considération pour mesurer les capacités de levage.

* Les performances données sont celles obtenues avec un godet standard KUBOTA sans attache rapide.

* En vue d'une amélioration du produit, les caractéristiques peuvent être modifiées sans avertissement préalable.



KUBOTA EUROPE S.A.S.

19 à 25, Rue Jules - Vercruysse -
Zone Industrielle - B.P. 50088
95101 Argenteuil Cedex France
Téléphone : (33) 01 34 26 34 34
Télécopieur : (33) 01 34 26 34 99
<http://www.kubota-global.net>

W21PS00852